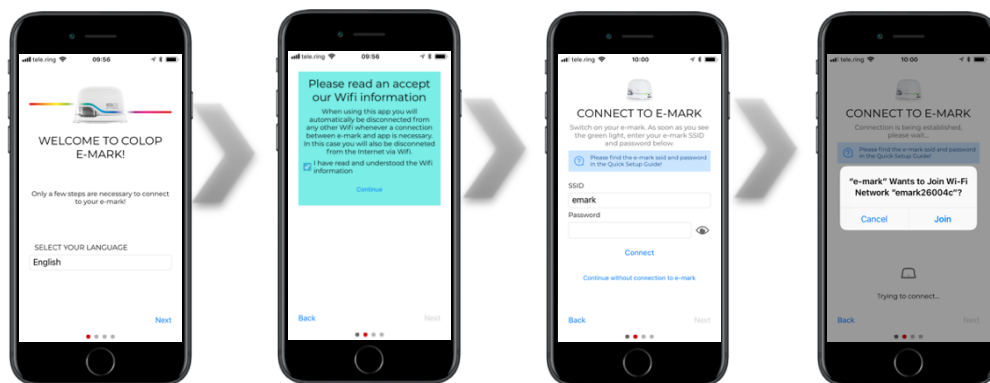


Problém s připojením

Návod

První nastavení



Zapněte aplikaci a zvolte jazyk

Potvrďte naše Wi-Fi informace a...

Continue

Pokud nepotvrdíte, nebude možné propojit zařízení!

Zadejte SSID a heslo vašeho e-marku

Potvrďte vašemu zařízení e-mark připojení do sítě.

Pokud nepotvrdíte, nebude možné připojit zařízení!



Počkejte....

V případě, že se nastavení připojení nezdaří přes aplikaci, je možné provést Wi-Fi připojení též manuálně, a to přes Wi-Fi nastavení v pevném PC, smartphonu nebo tabletu. Po úspěšném propojení e-marku se zařízením se vraťte zpět a pokračujte zadáním SSID.

Pojmenujte svůj e-mark.

! Vždy se ujistěte, že používáte nejnovější verzi aplikace, jinak může docházet k problémům !

E-mark se nezobrazuje v nastavení Wi-Fi

Situace	Možná příčina	Řešení
LED proužek na e-marku nesvítí.	E-mark je vypnutý.	Zapněte e-mark.
	E-mark přešel do spánkového režimu.	Zvedněte e-mark z dokovací stanice.
	Baterie je slabá.	Nabijte baterii.
LED proužek na e-marku svítí.	Zkontrolujte stav baterie e-marku, při nízké úrovni nabití baterie (<15%) mohou nastat problémy s připojením.	Nabijte baterii.
	Pokuste se propojit e-mark s jiným zařízením (tablet, telefon) a zjistěte, zda funguje funkce Wi-Fi vašeho e-marku.	Reklamujte zařízení e-mark.
Obecně nelze najít žádné dostupné Wi-Fi sítě.	Wi-Fi zařízení (smartphone, tablet, notebook atd.) není aktivní.	Zapněte Wi-Fi v nastavení Wi-Fi.

Problém s připojením

Návod

Špatné heslo

Možná příčina

E-mark je již možná připojen k jinému zařízení (smartphone, tablet).

Heslo bylo nesprávně zadáno.

Zapomněli jste heslo.

Řešení

Zkontrolujte, zda je zadní levá LED dioda modrá. Pokud ano, je e-mark připojen k jinému zařízení. Chcete-li se odpojit a nevíte, ke kterému zařízení jste připojeni, e-mark vypněte a znovu zapněte.

Zadejte heslo správně.

Proveďte reset zařízení. Zařízení se vrátí k továrnímu nastavení a heslo se zobrazí při spuštění tisku.

E-mark ztratil připojení s aplikací

Možná příčina

Aplikace je zastaralá.

Řešení

Nainstalujte novou verzi aplikace.